

Bac PRO Micro Microtechnique



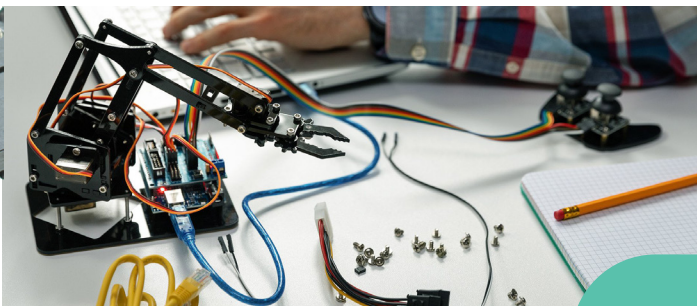
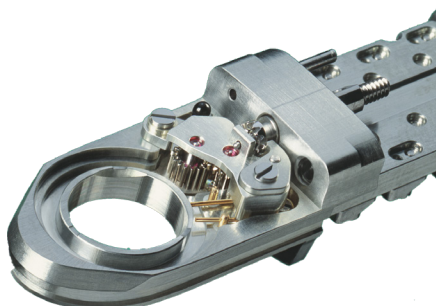
Durée de la formation : 3 ans

Période de formation en entreprise :
- 20 semaines rémunérées

Objectifs de la formation

Le titulaire de ce bac pro travaille dans la conception de produits microtechniques. Il exerce son activité dans une entreprise de production industrielle, de maintenance ou dans toute entreprise dont l'activité implique la manipulation de très petits produits et de systèmes pluritechnologiques. Deux types de produits peuvent être distingués :

- les produits micromécaniques, caractérisés par leur petite taille (parfois quelques millimètres) et par leur confection (uniquement mécanique). Des produits médicaux (implants, prothèses, etc.) et certains outils.
- les produits microtechniques, caractérisés par leur petite taille et l'utilisation simultanée de différentes technologies intégrées telles que l'optique, la mécanique, l'électricité, l'automatisme, l'électronique, l'informatique, etc...



Votre profil

- Sens de l'organisation
- Rigoureux et réfléchi
- Méthodique et appliqué
- Avoir le sens de l'analyse
- Sens des relations humaines
- Goût du travail de qualité

Moyens pédagogiques

Un plateau technique de 800 m² :

- Zone fabrication / imprimante 3D
- Zone systèmes
- Zone électrique / électronique
- Zone démontage
- Zone ressources
- Magasin

Salles :

- 2 salles dédiées au lancement de TP
- Génie Mécanique et Construction

Salle informatique, laboratoire de physique-chimie

Amphithéâtre de 70 places.

Poursuite d'études

- CQPM Electromécanicien ou mécanicien
- MC : Mention Complémentaire Maquettes et Prototypages
- BTS Conception et Industrialisation en Microtechnique
- BTS Domotique
- BTS Industrialisation du Produits Mécaniques

Conditions d'admission

Élève issu de la classe de 3^{ème} ou de 3^{ème} Prépa-métiers, d'un CAP ou d'une seconde générale sous conditions.

Après entretien avec la directrice des études

Organisation de la formation

| | Total sur 3 ans |
|--|--------------------|
| Enseignements professionnels | 1189 heures |
| • Enseignement professionnel | 885 heures |
| • Co-intervention | 58 heures |
| • Réalisation projet | 64 heures |
| • Prévention-santé-environnement | 91 heures |
| • Economie-gestion | 91 heures |
| Enseignements généraux | 1070 heures |
| • Français, histoire-géographie et enseignement moral et civique | 317 heures |
| • Mathématiques | 171 heures |
| • Anglais | 171 heures |
| • Sciences physiques et chimiques | 120 heures |
| • Arts appliqués et culture artistique | 80 heures |
| • Education physique et sportive | 211 heures |
| • Soutien au parcours | 91 heures |
| Total des heures | 2350 heures |

En terminale, 6 semaines de parcours différenciés :

- Préparation à l'insertion professionnelle
- Préparation à la poursuite d'étude

Examens : Contrôles en cours de Formation (CCF) pour la majeure partie des épreuves.